

V-Gard® Cascos y Cachuchas contra impactos



MSA
The Safety Company

Características:

- Su diseño característico proporciona resistencia y ligereza
- Suspensión inteligente.
- Ranuras laterales para un perfecto acoplamiento de accesorios para protección facial y auditiva.
- Formado por concha y suspensión, que juntos funcionan como un "sistema de protección y amortiguación a la cabeza".

V- Gard. Un casco resistente

- Rígido, ligero y balanceado cómodamente para un día completo de trabajo.
- Inyectado y moldeado en una sola pieza de polietileno de alta densidad, sin porosidad.
- Propiedad dieléctrica (no conduce electricidad) Clase E, hasta 20,000 volts.



¿Por qué V-Gard?

- Su diseño en forma de "V": Protege el punto de inyección, contribuye decididamente a mantener el equilibrio y la perfecta distribución del peso del equipo. Además, le proporciona un efecto estético.
- La forma del casco permite el desvío de objetos, para que estos resbalen fuera del perímetro del tronco del usuario, sin que el casco y el usuario absorban la fuerza total del impacto.

Aplicación

Los cascos y cachuchas V-Gard Tipo I, están diseñados para proteger únicamente contra impactos verticales. Para la protección contra golpes laterales o frontales, MSA recomienda los cascos Tipo II (Casco Vanguard II y Super V de MSA).

*Para mayor información, contacte a su distribuidor local de MSA

Áreas de aplicación

- Industria Siderúrgica y Metalúrgica
- Minería
- Gas y petróleo
- Petroquímica
- Nuclear
- Industria Química
- Industria Cementera

Gama de colores

Tanto los cascos como cachuchas V- Gard están disponibles en 10 colores:



Blanco



Gris



Amarillo



Verde



Azul



Rosa



Rojo



Anaranjado



Café



Negro

Suspensión Inteligente

La suspensión de MSA conforma un sistema "inteligente" de amortiguación, que incluye:

Correa de sujeción:

Al contrario de lo que muchos piensan, la correa de sujeción no es un sinónimo de suspensión, sino una parte de esta que circunda la cabeza. Una correa de sujeción ajustable para todas las medidas de cabeza. Fabricada en polietileno de baja densidad, de alta resistencia.

Cinta doble cruz amortiguadora:

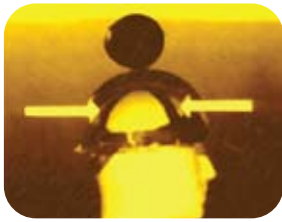
Formada por tiras de nylon, posicionada como cruz con cuatro puntos de apoyo.

Diadema para la nuca:

Mantiene el casco en su lugar, aún cuando el usuario inclina la cabeza.

Banda de sudor absorbente:

Se produce en laminado de PVC no tóxico, multiperforada con espuma de poliéster. Estos materiales absorben y evaporan el sudor, manteniendo la frente fresca.



Distancia entre las cintas dobles - 30mm

Este sistema funciona de la siguiente manera:

- Las cintas y la correa de sujeción, son un sistema de protección eficiente que trabajan juntos para amortiguar el impacto.
- Al momento del impacto, la correa de sujeción trabaja en conjunto con una cinta doble de amortiguación. Esta cinta en forma de cruz, recibe el impacto y se desliza entre las grietas de los clips de fijación.
- MSA ofrece tres modelos de ajuste de suspensión para cascos y cachuchas V-Gard.

Suspensión Fas-Trac (tipo matraca)

Permite un ajuste rápido y fácil gracias a su botón giratorio.

Suspensión Fas-Trac

No. Parte

Estándar (61/2-8)

10087220

* Este código de referencia no incluye casco



Suspensión One-Touch

La primera innovación real en la suspensión de ajuste, después de 20 años de pruebas.

- Permite un fácil y cómodo ajuste a una sola mano



Suspensión One-Touch

No. Parte

Estándar (61/2-8)

10064818

* Este código de referencia no incluye casco



Suspensión Staz-On

Permite un práctico ajuste por medio de un sistema deslizante.

Suspensión Staz-On

No. Parte

Estándar (61/2-8)

10087218

* Este código de referencia no incluye casco



Color	Cachucha ranurada V-Gard estándar			Casco V-Gard sin ranuras (ala ancha)		
	Con suspensión Staz-on	Con suspensión Fas-Trac	Con suspensión One-Touch	Con suspensión Staz-on	Con suspensión Fas-Trac	Con suspensión One-Touch
Blanco	M2303541AR	M2303541ARF	10066201	M2303541	M2303541F	10066205
Azul	M2305611AR	M2305611ARF	10066202	M2305611	M2305611F	10067606
Amarillo	M2303431AR	M2303431ARF	10066203	M2303431	10023676	10066206
Anaranjado	M2305761AR	M2305761ARF	10067598	M2305761		10067604
Rojo	M2303531AR	M2303531ARF	10066204	M2303531	10032991	10067603
Verde	M2304601AR	M2304601ARF	10067595	M2304601	10031488	10067602
Gris	M2304411AR	10031675	10067599	M2304411		
Negro	M2311321AR		10067597			
Café	M2311331AR		10067600			
Rosa	M2311341AR		10067596			

Peso nominal (con suspensión Staz-On) 340 gr.
 Peso nominal (con suspensión Fas-Trac) 380 gr.
 Peso nominal (con suspensión One-Touch) 360 gr.
 Dimensiones cachucha:
 Ancho – 22.09 cm Largo – 27.94 cm

Peso nominal (con suspensión Staz-On) 374 gr.
 Peso nominal (con suspensión One Touch) 413 gr.
 Peso nominal (con suspensión Fas-Trac) 374 gr.
 Dimensiones casco:
 Ancho – 31.24 cm Largo – 26.67 cm

Fecha de fabricación del casco

La fecha de fabricación de los cascos MSA se marca como un reloj en el interior de los mismos. En este se indica el año y mes de fabricación.

El tiempo de uso recomendado por MSA México es de hasta 5 años para el casco y 1 año para la suspensión, esta fecha se debe considerar a partir de que se empieza a utilizar el casco.



Nota: Leer la información impresa en la etiqueta del casco.

Normatividad

- Los cascos y cachuchas V-Gard cumplen con los requerimientos aplicables a un casco Tipo I (impacto vertical) Clase E, como lo indica ANSI Z89.1-2003.
- Nuestros cascos cumplen con los requerimientos establecidos por las siguientes entidades:

- NOM-115-STPS-1994 (Acuerdo NOM-115-STPS-1999)
- NRF-058-PEMEX-2004
- Pruebas en LAPEM de CFE (Laboratorio de Pruebas de Equipos y Materiales de la Comisión Federal de Electricidad)

Recomendaciones

Siempre inspeccionar antes de usarse: concha y suspensión no deben presentar fracturas o grietas, en caso contrario reemplazar el equipo.

Para mantener las propiedades del casco se recomienda lo siguiente:

- No golpear contra objetos
- No dejarlo caer a más de 3 metros de altura
- No sentarse sobre el casco
- No combinar tamaños del casco y de la suspensión
- Usar solo suspensiones MSA
- No colocar ningún objeto entre la suspensión y concha
- No perforar el casco

***No cumplir con lo anteriormente indicado, reducirá la capacidad de protección del casco y podría resultar en lesiones graves o la muerte.**

Accesorios para cachuchas V-Gard

Accesorios	No. Parte
Protector para sol (solo para cachucha V-Gard estándar)	697290
Banda de absorción de sudor Terri-Band	696688
Sujetador de gafas para cachucha V-Gard (sin gafas)	459458



Protector facial MSA	No. Parte
Visores de policarbonato (Transparente 8 x 16 x .060)	488132
Visor de nitrómetro (policarbonato transparente antiempañante 8 x 16 x 060)	494916
Visor para alta temperatura con recubrimiento dorado (policarbonato) (tinte verde mediana intensidad 9V X 20 X 0.70)	10005880



Protección auditiva para cachuchas V-Gard

Los modelos de orejeras para V-Gard están diseñados para conectarse fácilmente a cachuchas ranuradas MSA y permiten la reducción de los efectos del exceso de ruido.



Para uso con cachuchas ranuradas	No. Parte
XLS (NRR-23 dB)	10061535
EXS (NRR-25 dB)	10061230
HPE (NRR-27 dB)	10061272

NOTA: Cuando requiera conectar algún accesorio a su casco V- Gard, sólo utilice piezas originales MSA

Nota: Este boletín contiene solamente una descripción general de nuestros productos mostrados. Aunque se describan las capacidades de desempeño, bajo ninguna circunstancia los productos deberán ser utilizados de manera inmediata, sin antes haber leído y entendido debidamente las instrucciones de uso, incluyendo advertencias o precauciones. Solamente estas contienen una completa y detallada información respecto al correcto uso y cuidado de estos productos.

ID # 0613-55-SP
Impreso en México



Corporativo
P.O. Box 426, Pittsburgh, PA 15230
USA
Tel. 412-967-3000
www.MSAnet.com

Centro de Atención a Clientes U.S.
Tel. 1-800-MSA-2222
Fax 1-800-967-0398

MSA Canadá
Tel. 416-620-4225
Fax 416-620-9697

MSA México
Tel. 52-442 227 3970
Fax 52-442 227 3943

MSA Internacional
Tel. 412-967-3354
Fax 412-967-3451

Centro de Atención a Clientes México
Tel. 01-800-MSA-SCBA
01-800-672-7222

MSA
The Safety Company